



**ADLER**  
CZECH A.S.



*Značkový  
reklamní textil*

[www.adler.info](http://www.adler.info)



Piccolio®



**RIMECK®**

# O NÁS

► Společnost ADLER Czech je leader trhu reklamního textilu ve střední Evropě a přední dodavatel v rámci celé Evropy. Se značkami **MALFINI®**, **MALFINI Premium®** a **Piccolio**, které doplňují pracovní oděvy **RIMECK®**, dodáváme naše produkty do **25 zemí** Evropy, přičemž dopravu do okolních států realizujeme do **24 hodin**. K této rychlosti nám dopomáhá moderní, plně plně automatizované logistické centrum v Ostravě.

► Naši obchodní partneři oceňují uživatelsky přívětivý e-shop, včasnou dodávku produktů a rozšířenou zákaznickou péči včetně marketingové podpory. Všechny naše produkty podléhají přísným zkušebním testům a nesou světově uznávanou pečeť kvality **Oeko-Tex Standard 100**.

► Náš tým má v současné době přes **250 členů**.



# ZNAČKY



- ▶ široký sortiment střihů, barev a velikostí
- ▶ propracované produkty pro reklamní účely i sport
- ▶ výrobky jsou uzpůsobené ke snadnému obrandování



- ▶ designové produkty vysoké kvality
- ▶ přidaná hodnota v podobě silikonové úpravy i mercerace
- ▶ ideální volba pro hotely, restaurace nebo třeba sportovní kluby

## Piccolio®

- ▶ produkty se vyznačují dostupnou cenou
- ▶ jednoduché zpracování, vhodné i pro nejbláznivější potisky

## RIMECK®

- ▶ pracovní oděvy, vyrobené z kvalitních vysokogramážových látek
- ▶ v outdoorové kolekci je použitý certifikovaný materiál CORDURA
- ▶ řada produktů High Visibility s 3M™ reflexními pruhy



# CERTIFIKACE & kvalita

- ▶ Naše produkty vznikají především v Asii. Mezi nejvýznamnější dodavatelské země patří **Čína, Bangladéš a Indie**, kde vzniká až 90 % naší produkce.
- ▶ V každém z výrobních teritorií aktivně působí **tým kontrolorů kvality** a dohlíží nejen na výrobní proces, ale dbá i na dobré pracovní podmínky zaměstnanců továren.



#### Pečeť kvality Oeko-Tex Standard 100

*Tento mezinárodně uznávaný certifikát potvrzuje, že žádný z použitých textilních materiálů neobsahuje látky, které by byly škodlivé lidskému zdraví a životnímu prostředí.*



#### Asociace zahraničního obchodu

*Označení BSCI zaručuje, že při výrobě a distribuci produktů byly respektovány pracovní, právní a etické normy. Výrobci se také zavazují k zajištění pracovních podmínek, ochraně zdraví a lidské důstojnosti.*



#### Worldwide Responsible Accredited Production

*Certifikační program zajišťuje základní bezpečnostní a zdravotní podmínky na pracovišti a respektování lidských práv zaměstnanců.*



#### GOTS

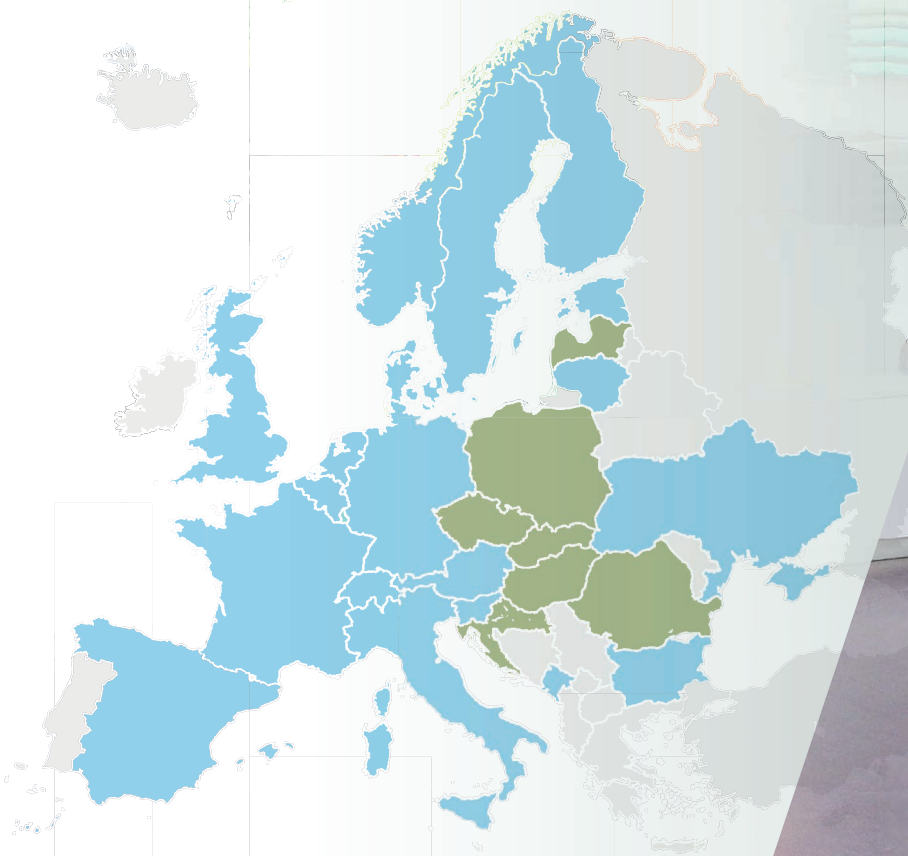
*GOTS je uznávanou celosvětovou certifikací pro textil vyrobený z organických vláken. Stanovuje přísná pravidla a směrnice pro všechny výrobní procesy jak ekologického, tak sociálního řetězce zpracování organických textilií.*



# DOSA & showroomy

- ▶ Produkty dodáváme společně z **25 zemí**. Jmenovitě zejména do střední a jihovýchodní Evropy, států Pobaltí, západní Evropy a Skandinávských zemí.

■ země působení   ■ showroomy



# ZEMĚ působení

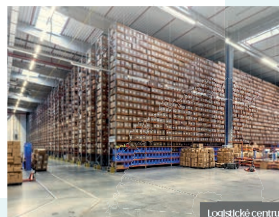
Naši zákazníci

Sídlo

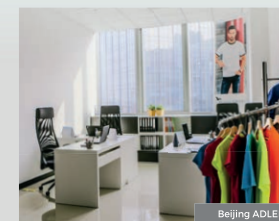
Kanceláře

Showroomy

Původ produktů



Logistické centrum  
Ostrava,  
Česká Republika



Beijing ADLER  
Inspection Company  
Beijing, China



Sídlo  
Ústí nad Labem,  
Česká Republika

Showroom  
Ústí nad Labem,  
Česká Republika



India



Turkey



Bangladesh



ADLER kancelář  
Dhaka, Bangladesh



Myanmar



China



Cambodia



# PÉČE & spolupráce

- ▶ Vážíme si spolupráce s více než **15 000 spokojenými zákazníky** po celé Evropě.
- ▶ Tým více než **50 obchodních zástupců** naslouchá přáním našich partnerů a pomáhá při výběru správného produktu.
- ▶ S našimi partnery se každoročně setkáváme na prestižních mezinárodních veletrzích 3D reklamy, například v německém Dusseldorfu nebo ve Varšavě.



# NÁŠ TÝM

- ▶ Máme v současné době **přes 250 zaměstnanců**.
- ▶ Naši zaměstnanci pracují kromě České republiky také v dalších **14 zemích Evropy**.
- ▶ V rámci osobnostního rozvoje nabízíme členům našeho týmu řadu benefitů. Spolu s možností dalšího vzdělávání, **školení** a zdokonalování profesních dovedností také **jazykové lekce** v rámci pracovní doby.
- ▶ Záleží nám na zdraví našich zaměstnanců, a proto mají k dispozici denně čerstvé ovoce.
- ▶ A v neposlední řadě jsou oceňovány pravidelné firemní snídaně, či **teambuildingové aktivity**.
- ▶ V ocenění pracovníků nechybí ani **finanční bonusy** v podobě prémie, stravenky, slevy na firemní produkty či možnost využití **zvýhodněných telefonních** tarifů pro soukromé účely.

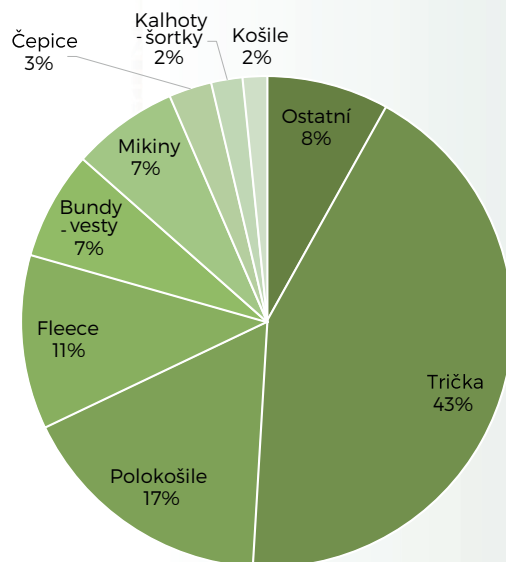




# PRODUKTY & prodej

- ▶ Pro všechny produkty jsou typické dvě základní charakteristiky - kvalita a inovace.
- ▶ Srdcem nabídky jsou populární trička a polokošile. Pro chladnější dny pak přijdou vhod mikiny a fleecové produkty nebo bundy. Dále nabízíme vše pro sport i volný čas. Froté portfolio obsahuje kvalitní ručníky, osušky a župany a klienti mají k dispozici i stále žádanější látkové tašky nebo čepice.
- ▶ Nejprodávanějším produktem je již od svého vzniku pánské tričko **Basic (129)** z kolekce MALFINI®, které se podílí 11% na celkovém ročním obratu. **Každé 4. prodané tričko** je právě Basic.

Podíl jednotlivých druhů komodit na obratu:



# LOGISTICKÉ *centrum*

- ▶ Produkty jsou expedovány z nového supermoderního logistického centra v Ostravě.
- ▶ Stavba se stala největším **projektem roku 2015** a s razantním rozvojem společnosti se rozloha skladu v roce 2018 **rozšiřuje z původních 11 500 m<sup>2</sup> o dalších 7 700 m<sup>2</sup>**. Kapacita denní expedice skladu dosahuje 250 000 kusů textilu.
- ▶ Objekt je jedinečný především využitím nejmodernějších technologií. Sklady jsou unikátní také ekologicky s ohledem na párování solárních panelů s kogeneračními jednotkami.



**ADLER Czech, a.s.**  
Lihovarská 692/40C  
718 00 Ostrava



# ZNAČKA SE MĚNÍ, *orel zůstává*

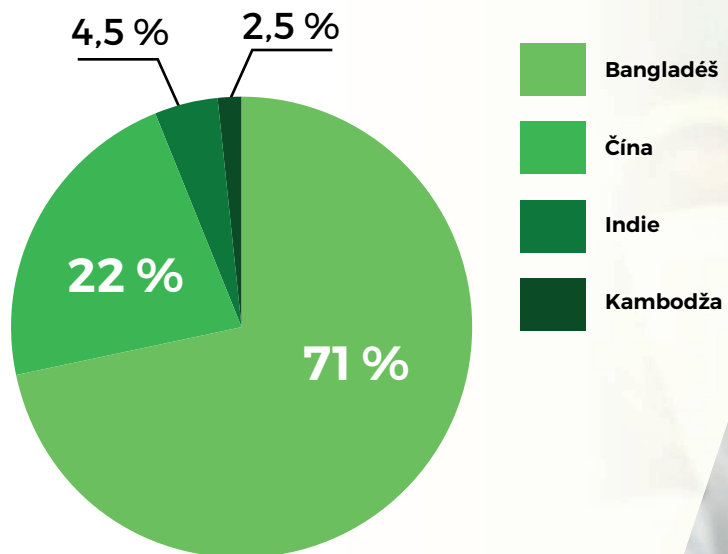
- ▶ Do roku 2018 jsme vstoupili s jednou viditelnou změnou: produkty **ADLER** změnilý název na **MALFINI**<sup>®</sup>. Prvotřídní kvalita, zákaznický servis i hodnoty spojené se symbolem orlích křídel však zůstávají.
- ▶ Nyní nabízíme produkty pod 4 značkami: MALFINI<sup>®</sup>, MALFINI Premium<sup>®</sup>, PICCOLIO a RIMECK<sup>®</sup>.



# DOVOZ & původ

- ▶ Z našich výrobních teritorií v Asii objednáváme každý rok více než 10 milionů kusů textilu, nejvíce pak z Bangladéše.

Původ produktů v letech 2015 - 2018:





# Společenská ODPOVĚDNOST

► Jako členové Asociace společenské odpovědnosti v ČR rozvíjíme společenskou odpovědnost a udržitelné podnikání ve všech třech rovinách:



ekonomická činnost firmy



sociální oblast



environmentální oblast



# SÍDLO

- ▶ Nové sídlo v **Ústí nad Labem** zajišťuje veškeré potřeby našeho kolektivu pro pohodový pracovní den.
- ▶ **Designové vybavení** skvěle zapadá do prosvětlených kanceláří a slouží nejen svou praktičností, ale také pro potěchu oka.
- ▶ Střešní **solární panely** dokážou pokrýt až **50 % potřeby energie**.



▲  
**ADLER Czech, a.s.**  
Oblouková 391  
403 40 Ústí nad Labem



# ČÍSLA & obrat

- Mezi největší odběratele našich produktů se řadí zákazníci z **České republiky, Polska, Slovenska, Maďarska a Rumunska.**



roční obrat – více než **1 miliarda Kč**



téměř **15 milionů prodaných kusů** textilu ročně



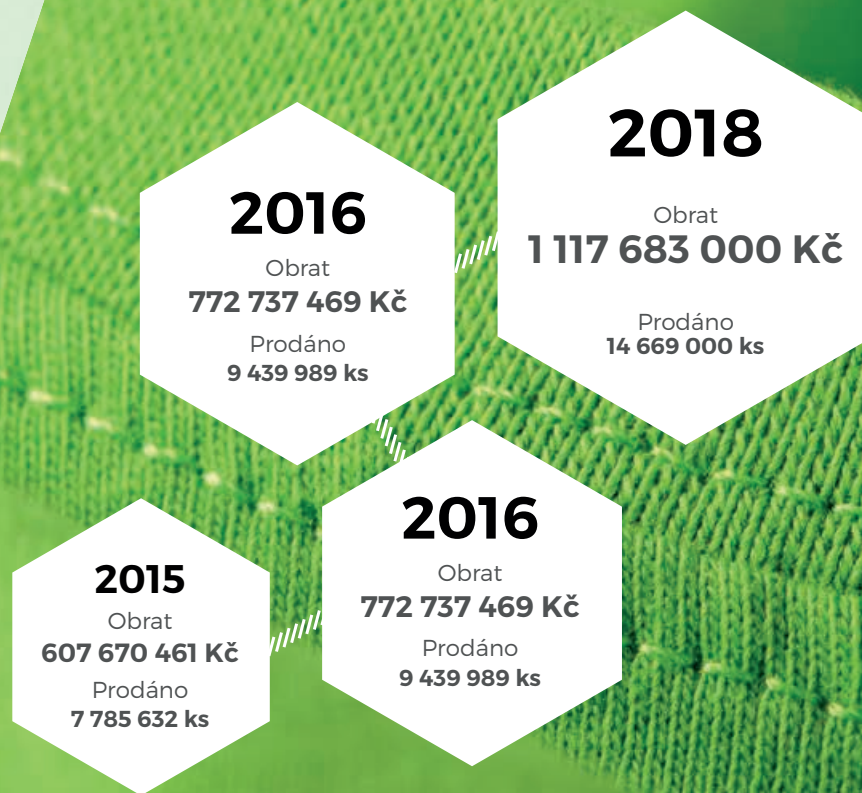
ročně vyexpedováno na **23 tis. tun zboží**



působí v **25 evropských zemích**



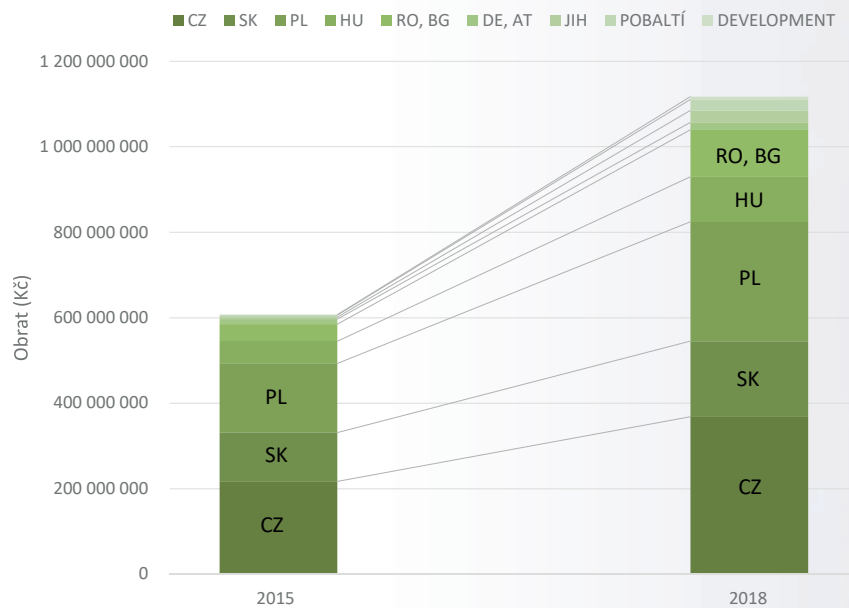
více než **250 zaměstnanců**



# RŮST & milníky

- ▶ Od roku 2015 jsme společnými silami zvýšili roční obrat společnosti o **více než 500 milionů korun**. V roce 2018 jsme překonali **hranici jedné miliardy** a těšíme se na další výzvy.

## Růst obratu v jednotlivých trzích:





# KONTAKTY

## **ADLER Czech, a.s.**

Oblouková 391, 403 40 Ústí nad Labem  
Česká republika

## **Distribuční centrum**

Lihovarská 692/40C, 718 00 Ostrava  
Česká republika

## **Obchodní oddělení**

E: [prodej@adler.info](mailto:prodej@adler.info)  
T: +420 475 240 511



**RIMECK**

Piccolio